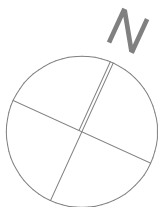
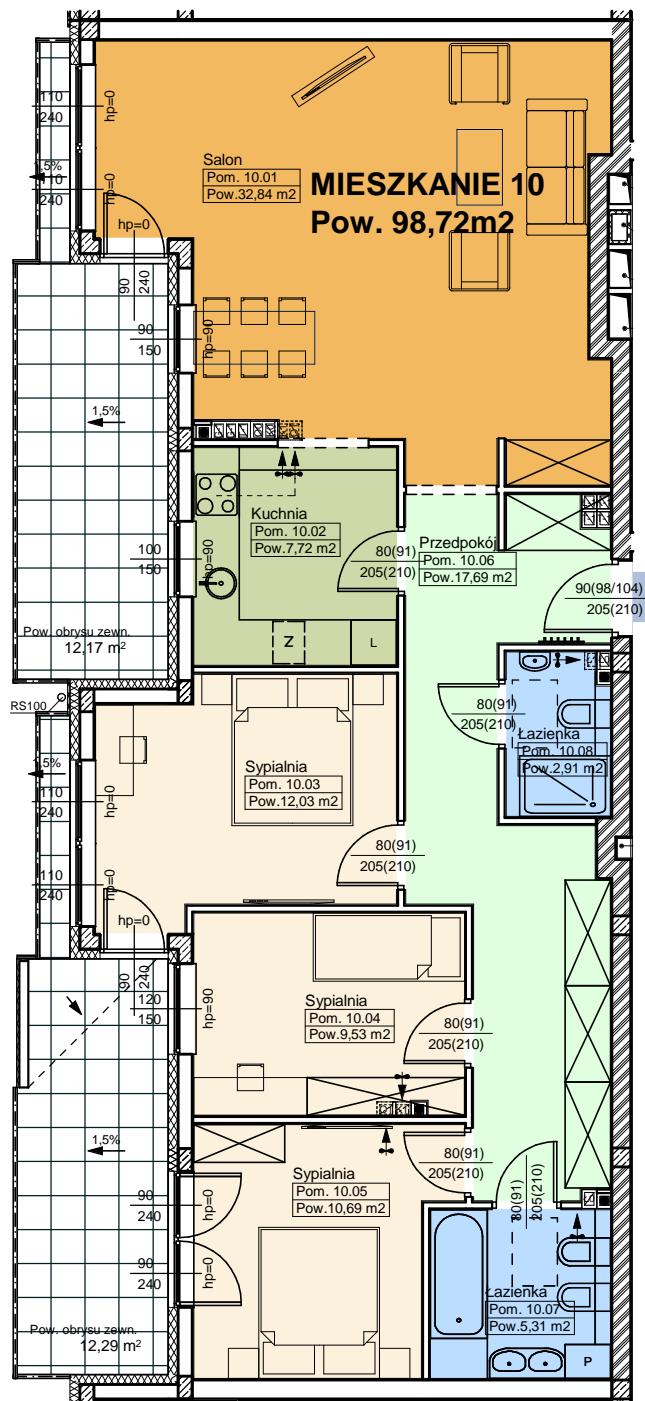


UWAGA:
Mieszkanie wentylowane mechanicznie przez łazienkę i WC.



Mieszkanie 10	Pom. 10.01	Salon	32,84
Mieszkanie 10	Pom. 10.02	Kuchnia	7,72
Mieszkanie 10	Pom. 10.03	Sypialnia	12,03
Mieszkanie 10	Pom. 10.04	Sypialnia	9,53
Mieszkanie 10	Pom. 10.05	Sypialnia	10,69
Mieszkanie 10	Pom. 10.06	Przedpokój	17,69
Mieszkanie 10	Pom. 10.07	Łazienka	5,31
Mieszkanie 10	Pom. 10.08	Łazienka	2,91



APARTAMENTY JULIANÓW

BUDYNEK MIESZKALNY WIELORODZINNY ŁÓDŹ UL. BEMA 62A

Powierzchnie pomieszczeń podano w świetle otynkowanych ścian wewnętrznych.
Wymiary otworów drzwiowych podane są w świetle przejścia, w nawiasie wymiar otworu w murze;
Wymiary otworów okiennych podane są w świetle muru, hp to wysokość podokienneika.

inwestor i biuro sprzedawcy:

<p>J&K APARTMENTS</p>	<p>J&K Apartments sp. z o.o. ul. Krokusowa 1-3 92-101 Łódź Regon: 362065080</p>	<p>tel.: 535 195 554 email: biuro@jkapartments.pl www.apartamentyjulianow.pl</p>
	<p>projekt: numer: skala:</p>	

<p>RAFAŁ ŁAMORSKI A R C H I T E K T tel. 604 397 771, e_mail: lamorski@gmail.com</p>	<p>MIESZKANIE 10</p>	<p>1:100</p>
<p>PIĘTRO 1</p>	<p>wrzesień 2015</p>	