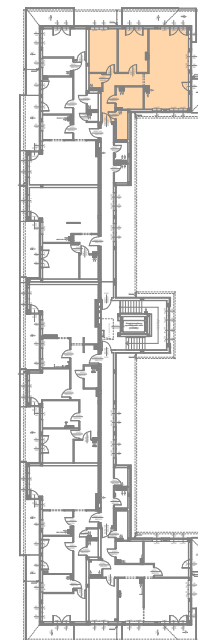


Mieszkanie 19	Pom. 19.01	Salon z an. kuchennym	32,53
Mieszkanie 19	Pom. 19.02	Sypialnia	12,01
Mieszkanie 19	Pom. 19.03	Sypialnia	12,47
Mieszkanie 19	Pom. 19.04	Przedpokój	9,62
Mieszkanie 19	Pom. 19.05	Łazienka	5,62
Mieszkanie 19	Pom. 19.06	WC	1,88
Mieszkanie 19	Pom. 19.07	Garderoba	3,31



SUTERENA



APARTAMENTY JULIANÓW

BUDYNEK MIESZKALNY WIELORODZINNY
ŁÓDŹ UL. BEMA 62A

Powierzchnie pomieszczeń podano w świetle otynkowanych ścian wewnętrznych.
Wymiary otworów drzwiowych podane są w świetle przejścia, w nawiasie wymiar otworu w murze;
Wymiary otworów okiennych podane są w świetle muru, hp to wysokość podokiennika.

inwestor i biuro sprzedaży:



J&K Apartments sp. z o.o.

ul. Krokusowa 1-3

92-101 Łódź

Regon: 362065080

tel.: 535 195 554

email: biuro@jkapartments.pl

www.apartamentyjulianow.pl

projekt:

RAFAŁ ŁAMORSKI

A R C H I T E K T

tel. 604 397 771, e_mail: lamorski@gmail.com

numer:

MIESZKANIE 19

PIĘTRO 2

skala:

1:100

wrzesień 2015