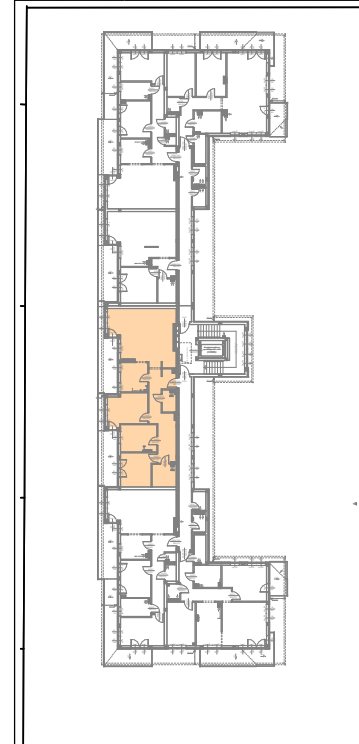


Mieszkanie 16	Pom. 16.01	Salon	32,76
Mieszkanie 16	Pom. 16.02	Kuchnia	7,72
Mieszkanie 16	Pom. 16.03	Sypialnia	12,03
Mieszkanie 16	Pom. 16.04	Sypialnia	9,44
Mieszkanie 16	Pom. 16.05	Sypialnia	10,69
Mieszkanie 16	Pom. 16.06	Przedpokój	17,66
Mieszkanie 16	Pom. 16.07	Łazienka	5,31
Mieszkanie 16	Pom. 16.08	Łazienka	2,87



# APARTAMENTY JULIANÓW

## BUDYNEK MIESZKALNY WIELORODZINNY ŁÓDŹ UL. BEMA 62A

Powierzchnie pomieszczeń podano w świetle otynkowanych ścian wewnętrznych.  
Wymiary otworów drzwiowych podane są w świetle przejścia, w nawiasie wymiar otworu w murze;  
Wymiary otworów okiennych podane są w świetle muru, hp to wysokość podokiennej.

inwestor i biuro sprzedaży:



**J&K Apartments sp. z o.o.**

ul. Krokusowa 1-3

92-101 Łódź

Regon: 362065080

tel.: 535 195 554

email: [biuro@jkapartments.pl](mailto:biuro@jkapartments.pl)

[www.apartamentyjulianow.pl](http://www.apartamentyjulianow.pl)

projekt:	numer:	skala:
RAFAŁ ŁAMORSKI A R C H I T E K T tel. 604 397 771, e_mail: lamorski@gmail.com	MIESZKANIE 16 PIĘTRO 2	1:100 wrzesień 2015