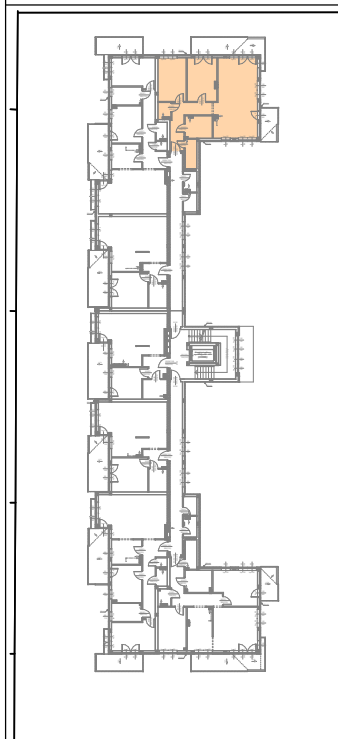


Mieszkanie 13	Pom. 13.01	Salon z an. kuchennym	32,63
Mieszkanie 13	Pom. 13.02	Sypialnia	12,01
Mieszkanie 13	Pom. 13.03	Sypialnia	12,47
Mieszkanie 13	Pom. 13.04	Przedpokój	9,62
Mieszkanie 13	Pom. 13.05	Łazienka	5,72
Mieszkanie 13	Pom. 13.06	WC	1,92
Mieszkanie 13	Pom. 13.07	Garderoba	3,31



SUTERENA



APARTAMENTY JULIANÓW

BUDYNEK MIESZKALNY WIELORODZINNY
 ŁÓDŹ UL. BEMA 62A

Powierzchnie pomieszczeń podano w świetle otynkowanych ścian wewnętrznych.
 Wymiary otworów drzwiowych podane są w świetle przejścia, w nawiasie wymiar otworu w murze;
 Wymiary otworów okiennych podane są w świetle muru, hp to wysokość podokiennej.

inwestor i biuro sprzedaży:

	J&K Apartments sp. z o.o.	
	ul. Krokusowa 1-3	tel.: 535 195 554
	92-101 Łódź	email: biuro@jkapartments.pl
	Regon: 362065080	www.apartamentyjulianow.pl

projekt:	numer:	skala:
RAFAŁ ŁAMORSKI A R C H I T E K T tel. 604 397 771, e_mail: lamorski@gmail.com	MIESZKANIE 13 PIĘTRO 1	1:100 wrzesień 2015