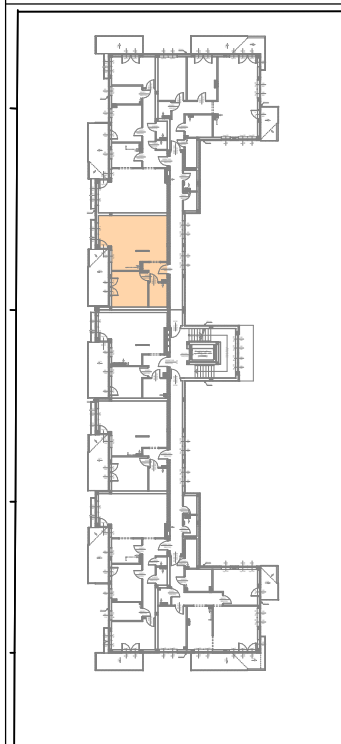


Mieszkanie 11	Pom. 11.01	Salon z an. kuchennym	31,47
Mieszkanie 11	Pom. 11.02	Sypialnia	12,57
Mieszkanie 11	Pom. 11.03	Przedpokój	3,78
Mieszkanie 11	Pom. 11.04	Łazienka	4,31



APARTAMENTY JULIAŃÓW

BUDYNEK MIESZKALNY WIELORODZINNY ŁÓDŹ UL. BEMA 62A

Powierzchnie pomieszczeń podano w świetle otynkowanych ścian wewnętrznych.
Wymiary otworów drzwiowych podane są w świetle przejścia, w nawiasie wymiar otworu w murze;
Wymiary otworów okiennych podane są w świetle muru, hp to wysokość podokiennej.

inwestor i biuro sprzedaży:

	J&K Apartments sp. z o.o. ul. Krokusowa 1-3 92-101 Łódź Regon: 362065080	tel.: 535 195 554 email: biuro@jkapartments.pl www.apartamentyjulianow.pl
	inwestor i biuro sprzedaży:	

projekt:	numer:	skala:
RAFAŁ ŁAMORSKI A R C H I T E K T tel. 604 397 771, e_mail: lamorski@gmail.com	MIESZKANIE 11 PIĘTRO 1	1:100 wrzesień 2015