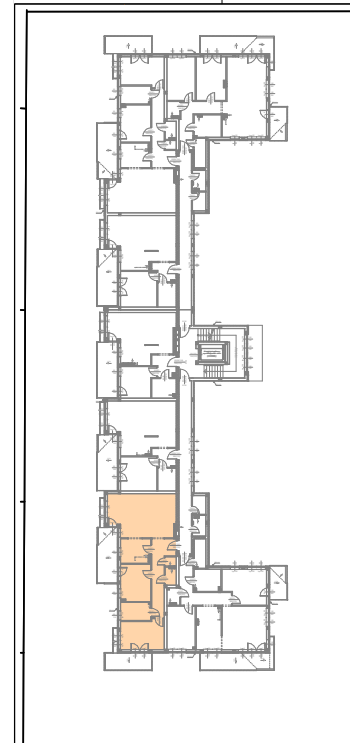


Mieszkanie 08	Pom. 08.01	Salon	27,59
Mieszkanie 08	Pom. 08.02	Kuchnia	7,04
Mieszkanie 08	Pom. 08.03	Sypialnia	10,80
Mieszkanie 08	Pom. 08.04	Sypialnia	12,32
Mieszkanie 08	Pom. 08.05	Przedpokój	11,45
Mieszkanie 08	Pom. 08.06	Łazienka	5,24
Mieszkanie 08	Pom. 08.07	WC	1,80
Mieszkanie 08	Pom. 08.08	Garderoba	0,95



APARTAMENTY JULIANÓW

BUDYNEK MIESZKALNY WIELORODZINNY ŁÓDŹ UL. BEMA 62A

Powierzchnie pomieszczeń podano w świetle otynkowanych ścian wewnętrznych.
Wymiary otworów drzwiowych podane są w świetle przejścia, w nawiasie wymiar otworu w murze;
Wymiary otworów okiennych podane są w świetle muru, hp to wysokość podokiennej.

inwestor i biuro sprzedawcy:



J&K Apartments sp. z o.o.

ul. Krokusowa 1-3

92-101 Łódź

Regon: 362065080

tel.: 535 195 554

email: biuro@jkapartments.pl

www.apartamentyjulianow.pl

projekt:	numer:	skala:
RAFAŁ ŁAMORSKI A R C H I T E K T	MIESZKANIE 08	1:100
tel. 604 397 771, e_mail: lamorski@gmail.com	PIĘTRO 1	wrzesień 2015