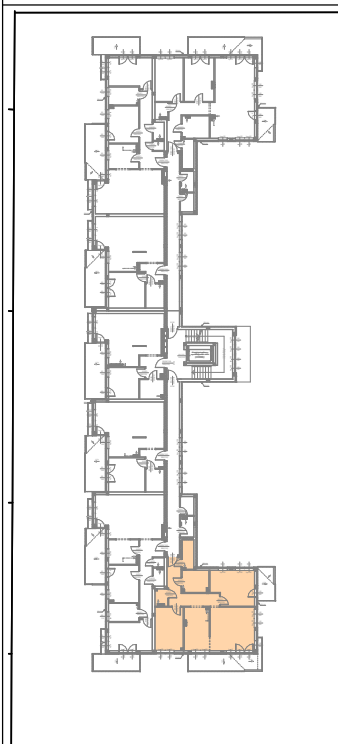


Mieszkanie 07	Pom. 07.01	Salon z an. kuchennym	29,43
Mieszkanie 07	Pom. 07.02	Sypialnia	11,89
Mieszkanie 07	Pom. 07.03	Sypialnia	14,17
Mieszkanie 07	Pom. 07.04	Przedpokój	10,98
Mieszkanie 07	Pom. 07.05	Łazienka	5,61
Mieszkanie 07	Pom. 07.06	WC	1,91
Mieszkanie 07	Pom. 07.07	Garderoba	3,24



APARTAMENTY JULIANÓW

BUDYNEK MIESZKALNY WIELORODZINNY ŁÓDŹ UL. BEMA 62A

Powierzchnie pomieszczeń podano w świetle otynkowanych ścian wewnętrznych.
Wymiary otworów drzwiowych podane są w świetle przejścia, w nawiasie wymiar otworu w murze;
Wymiary otworów okiennych podane są w świetle muru, hp to wysokość podokiennej.

inwestor i biuro sprzedaży:



J&K Apartments sp. z o.o.

ul. Krokusowa 1-3

92-101 Łódź

Regon: 362065080

tel.: 535 195 554

email: biuro@jkapartments.pl

www.apartamentyjulianow.pl

projekt:	numer:	skala:
RAFAŁ ŁAMORSKI A R C H I T E K T tel. 604 397 771, e_mail: lamorski@gmail.com	MIESZKANIE 07 PIĘTRO 1	1:100 wrzesień 2015