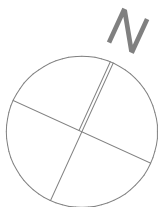
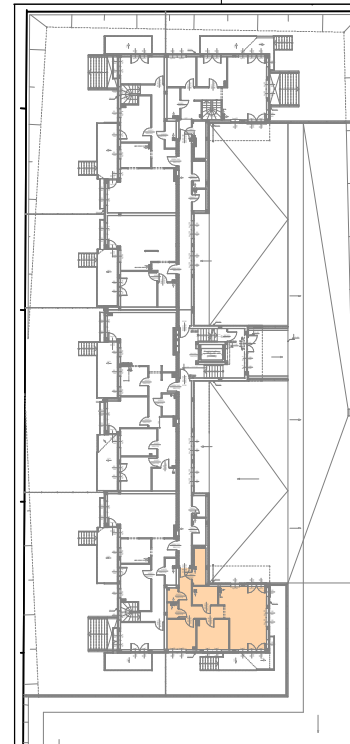


Ogródek prywatny:
pow. łącznie z balkonami i schodami
do krawędzi ciągu pieszo-jezdnego,
do osi ogrodzenia między sąsiadami: 65,67 m²



Mieszkanie 01	Pom. 01.01	Salon z an. kuchennym	25,34
Mieszkanie 01	Pom. 01.02	Sypialnia	9,22
Mieszkanie 01	Pom. 01.03	Sypialnia	8,48
Mieszkanie 01	Pom. 01.04	Przedpokój	9,85
Mieszkanie 01	Pom. 01.05	Łazienka	4,50
Mieszkanie 01	Pom. 01.06	WC	1,59
Mieszkanie 01	Pom. 01.07	Garderoba	1,42
Mieszkanie 01	Pom. 01.08	Pom. gosp.	4,46



APARTAMENTY JULIANÓW

BUDYNEK MIESZKALNY WIELORODZINNY ŁÓDŹ UL. BEMA 62A

Powierzchnie pomieszczeń podano w świetle otynkowanych ścian wewnętrznych.
Wymiary otworów drzwiowych podane są w świetle przejścia, w nawiasie wymiar otworu w murze;
Wymiary otworów okiennych podane są w świetle muru, hp to wysokość podokiennej.

inwestor i biuro sprzedaży:



J&K Apartments sp. z o.o.

ul. Krokusowa 1-3

92-101 Łódź

Regon: 362065080

tel.: 535 195 554

email: biuro@jkapartments.pl

www.apartamentyjulianow.pl

projekt:	numer:	skala:
RAFAŁ LAMORSKI A R C H I T E K T tel. 604 397 771, e_mail: lamorski@gmail.com	MIESZKANIE 01	1:100
	PARTER	wrzesień 2015